

print2glass – Digitaldruck perfekt auf Glas

Räume ohne Glas? Undenkbar! Glas ist etwas Besonderes und setzt Akzente. Glas wirkt leicht und überrascht dabei mit seiner Stabilität. Glas ist sauber, pflegeleicht und für Allergiker kein Thema. Glas ist ein Statement. Glas ist trendy.

Glas ist einfach schön und verleiht seiner Umgebung eine ganz persönliche Note.

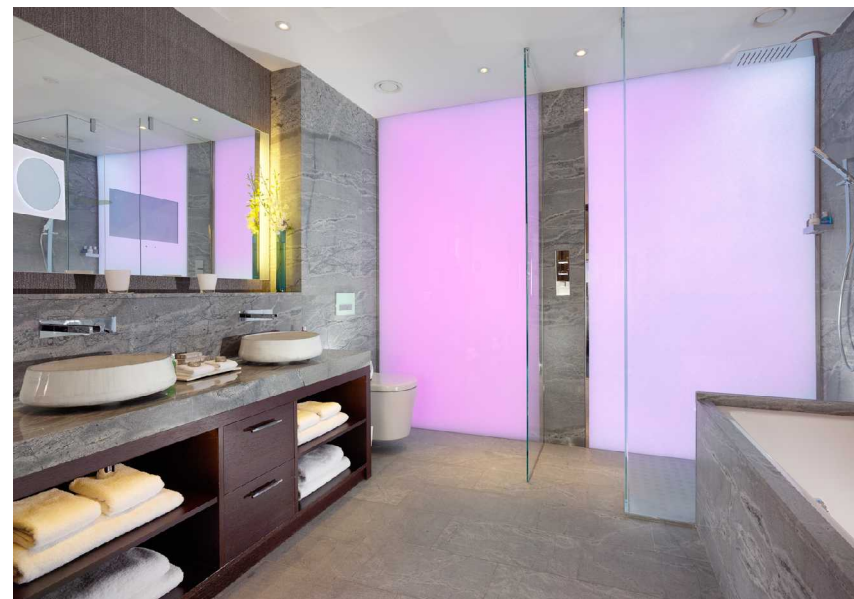
Hochwertige Glasveredelung und digitaler Direktdruck – zwei Meisterdisziplinen, die der Spezialist skara dank jahrelanger Erfahrung und Kreativität zur Produktgruppe print2glass vereint.

Marktvorteile

- Marktvorteile ausbauen – bedienen Sie gezielt auf den Punkt gebrachte Individualwünsche.
- Marktvorteile sichern – erfüllen Sie maßgeschneiderte Anforderungen.
- Marktvorteile halten – liefern Sie genau das, was der Kunde will, und nicht nur, was der Markt bietet.

Wir werden jeder Anforderung gerecht! Die Einsatzmöglichkeiten sind schier unbegrenzt:

Wandbilder	Glasfliesen	Küchenrückwände	Trennwände	Duschwände	Duschtüren
Raumteiler	Windfänge	Rückwände	Tischplatten	Glastüren	Seitenwände
Stelen	Theken	Verkleidungen	Möbelfronten	Schilder	...



Projekt Jaguar -Suites, Hotel Crown Plaza, London . hinterleuchteter Glasdruck

Sechsfarbiger digitaler Direktdruck

Unser digitaler Sechsfarbindruck + Weiß bietet neben einer hohen Druckauflösung einen großen Farbraum für fotorealistische Darstellungen. Dank optimaler Rüstkosten ist jede Auflagenzahl realisierbar. Wir liefern angefangen vom Einzelstück bis hin zur industriellen Großauflage.

Die Vorteile des Direktdrucks zeigen sich auch im Detail: Im Gegensatz zum sonst üblichen Sandwich-Verfahren erhalten die Kanten eine glänzend polierte Fase (KPO). Dieser entscheidende letzte Schliff hebt die Charakteristik des Materials Glas hervor zu einem rundum lebendigen Gesamtkunstwerk.

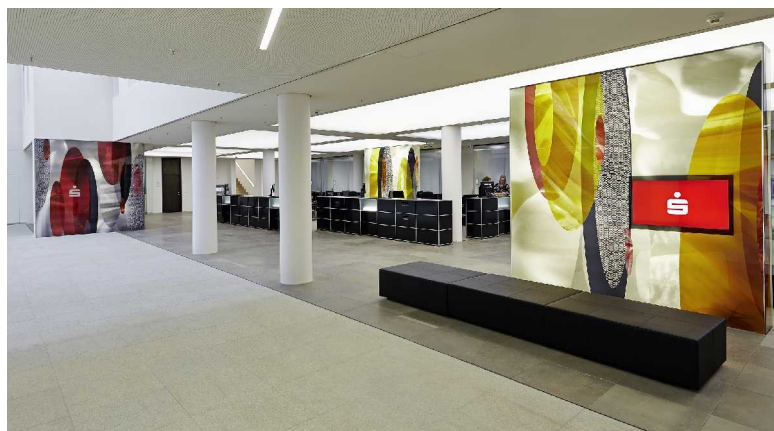
Mit unserer Erfahrung rund um Glas sind wir der sichere Partner auch für Sonderanfertigungen. Egal, was Sie benötigen – wir versehen Ihre Bestellung mit allen gewünschten Konfektionierungen, Lochbohrungen und Aussparungen.

Digitale Druckdruck mit Clou: Ist das fertig veredelte Produkt auch von der Rückseite zugänglich, bieten wir Ihnen einen Verbund mit Pfiff an. Hier wird das Druckmotiv von beiden Seiten eingeschlossen. Mehr dazu finden Sie in unserer Produktlinie glass2style.

Datenerstellung inhouse: Wir erstellen auf Wunsch exakt auf die besonderen Anforderungen des Großformatdrucks zugeschnittene Bilddateien von der Erstellung der Rohdaten als Foto oder Scan bis zur optimal retuschierten Druckdatei.

Alles aus einer Hand: Neben unserer umfangreichen Palette an digitalen Glasdrucken print2glass bieten wir dank unseres professionellen internen Farbmanagements weitere perfekt aufeinander abgestimmte Druckprodukte. Gerne beraten wir Sie bei der Realisierung Ihrer Ideen, Vorstellungen und Anforderungen.

Kombiniert mit unserer Produktlinie print4interior entstehen so durchgängige Raumkonzepte.



Projekt KSK Kaufbeuren . hinterleuchtete Glaskuben. Das Scheibenmaß beträgt 2.900 x 3.000 mm.



Projekt Alpinzimmer Hotel Excelsior München . Wandverkleidung print2glass. Datenerstellung: skara



Projekt Hotel Schöne Aussicht Klingenberg . Wandbild print2gallery

print2gallery

Unsere Erfahrungen zeigen, dass bestimmte Abmessungen für Wandbilder sehr häufig gewünscht werden. Darauf haben wir uns eingestellt und diese Formate als Standard definiert.

Nutzen Sie hier die kurzen Produktionszeiten und Kostenvorteile bei Bestellungen in unserem Webshop unter www.pretty-impressive.de.

- wärmebehandeltes Floatglas Weiß 4 mm
- digitaler UV-Direktdruck 6c
- rückseitige Sperrlackierung RAL 9016 Verkehrsweiß
- alle Kanten rundum poliert und gefast
- inkl. Halblechen und Abstandshaltern zur einfachen Wandmontage mit Bilderhaken; ab einem Gewicht von 24 kg/Scheibe mit Aluprofil
- 24 Standardgrößen sowohl in Hoch- als auch in Querformat (in mm):

200 x 300	300 x 300	400 x 400	500 x 500	500 x 1200	600 x 900	750 x 750	700 x 2500
200 x 750	300 x 400	400 x 600	500 x 700	600 x 600	700 x 700	1000 x 1000	1000 x 2000
250 x 900	300 x 800	400 x 1500	500 x 1000	600 x 800	700 x 1000	1000 x 1500	1800 x 2500

Technisches

Montage: einfache Verklebung mit neutral vernetzendem Silikonkleber (Empfehlung Ottocol S 16), Haltebleche oder Aluprofile zur wandseitigen Montage mit Bilderhaken. Die werkseitig montierten Halterungen lassen das Bild vor der Wand schweben.

Eine Liste mit weiteren freigegebenen Klebstoffen halten wir auf [Anfrage](#) und in unserem Downloadbereich unter www.skara.de bereit.

- digitaler UV-Direktdruck 6c + Weiß hinter Glas
- hohe Druckauflösung und großer Farbraum für ein fotorealistisches Druckbild
- rentabel ab Auflage 1
- Produktion inkl. automatischer Vorbehandlung des Glases zur Erhöhung der Haftung und Verbesserung der Kratz- und Chemikalienbeständigkeit
- erhöhte Kratzbeständigkeit: leichte und gefahrlose Reinigung ohne Minderung der Oberflächenqualität
- alle Floatglasarten auch als VSG; Empfehlung Weißglas
- Satinatoglas für transluzente Anwendungen
- mit oder ohne Kantenpolierung (KPO) nach Einbausituation
- opak mit rückseitiger Sperrlackierung für Auflicht
- transparent zur Durchsicht
- transluzent zur Lichtdurchlässigkeit mit rückseitiger Streuschicht zur Hinterleuchtung
- Innen- und Feuchtraumanwendungen



Projekt Bürgerspital .Regalelemente print2glass



Projekt KSK Kaufbeuren . hinterleuchtete Glaskuben. Das Scheibenmaß beträgt 2.900 x 3.000 mm.

Abmessungen

- maximaler Standard-Glasdruck 2.500 x 5.800 mm
- Sondergrößen bis 3.210 x 5.800 mm sind auf Anfrage gern möglich
- Glasfliesen Weißglas 8 mm: Minimal 60 x 60 mm, Höchstmaß 2.000 x 3.000 mm, Maßtoleranz ± 1 mm
- Seitenverhältnis vorgespanntes Glas mind. 1:10
- Mindestmaß Glasscheiben: 200 x 300 mm
- Höchstmaß Glasscheiben:

Stärke	Float klar/Weiß	Satinato klar	Satinato Weiß
4 mm	1.500 x 2.500 mm	1.200 x 2.200 mm	2.500 x 5.800 mm
5 mm	2.100 x 3.500 mm	--	--
6 mm	2.500 x 5.000 mm	2.400 x 4.000 mm	2.250 x 3.210 mm
8 mm	2.500 x 5.500 mm	2.500 x 5.100 mm	2.250 x 3.210 mm
10 mm	2.500 x 5.800 mm	2.500 x 5.400 mm	2.250 x 3.210 mm
12 mm	2.500 x 5.800 mm	2.500 x 5.800 mm	2.500 x 5.800 mm
15 mm	2.500 x 5.800 mm	--	--
19 mm	2.500 x 5.800 mm	--	--

Sondergrößen sind auf Anfrage gern möglich.

Beispielbestellung und Beispielzeichnung print2glass:

print2glass Küchenrückwand

digitaler UV-Direktdruck 6c

auf wärmebehandeltes Floatglas Weiß 6 mm

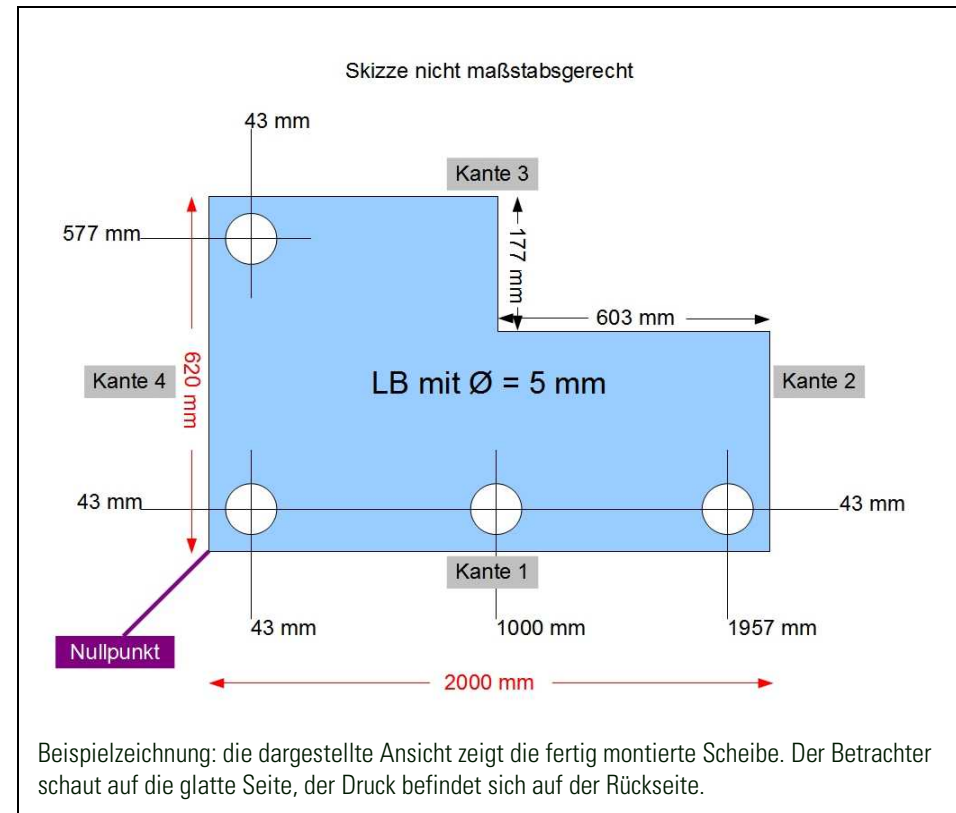
rundum kantenpoliert

Rückseite mit Sperrlack RAL 9016 verkehrsweiß

Lochbohrungen und Eckausschnitt siehe beiliegende Skizze

Motiv: kundendatei_01.jpg

Endmaß: 2000 x 620 mm



Hinweise zur Bildauflösung, Betrachtungsabstand und Datenanlage entnehmen Sie bitte unseren Unterlagen im Downloadbereich unter www.skara.de.

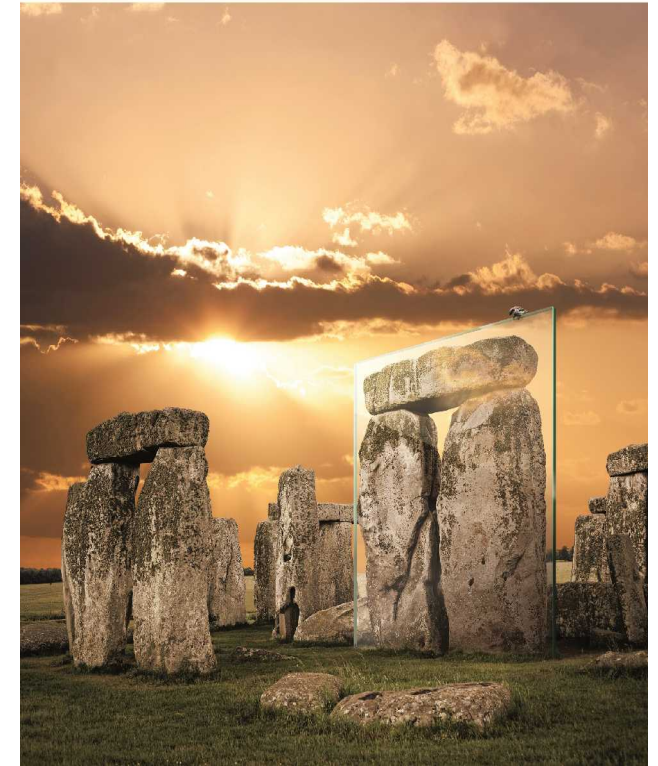
Gern schicken wir Ihnen unsere Hinweisblätter auch per Post oder [E-Mail](mailto:skara@skara.de) zu.

Unsere weiteren Produktgruppen sind:

- **print4interior:** Produkte zur Inneneinrichtung
- **glass2style:** Glaslaminiierungen
- **print2express:** Werbetechnik
- **concept2print:** Neuentwicklungen
- **Lohnarbeiten:** Auftragsarbeiten mit beigestelltem Material

Sie möchten noch andere Produkte in Ihr Portfolio aufnehmen oder Neues entwickeln?

Wir sind der richtige Ansprechpartner. Jahrelange Erfahrung in der Produktentwicklung, unsere technische Ausstattung und kurze Prozesswege machen uns sehr beweglich.



Glossar

Floatglas klar: auf Grund des Grünstichs für Bilderdruck nicht zu empfehlen, da die Farbwiedergabe verfälscht wird; zerbricht in scharfkantige Scherben.

Floatglas Weiß: kein Grünstich, daher optimale Farbwiedergabe; zerbricht in scharfkantige Scherben

vorgespanntes Glas: wärmebehandeltes Glas oder ESG

wärmebehandeltes Floatglas klar/Weiß: vorgespanntes Glas ohne Stempel; zerbricht in Glaskrümel

ESG (Einscheibensicherheitsglas) klar/Weiß: vorgespanntes Glas mit Zertifikatsstempel. Dieser Stempel ist für bestimmte Bauvorhaben, z. B. im öffentlichen Raum, vorgeschrieben; zerbricht in Glaskrümel

Opazität: Lichtundurchlässigkeit, blickdicht

Transluzenz: Lichtdurchlässigkeit

Transparenz: Blickdurchlässigkeit

skara KG . interior design products

Friedrich-Kohlrausch-Straße 3
97080 Würzburg

t +49 931 329 344 0
f +49 931 329 344 11

info@skara.de
www.skara.de